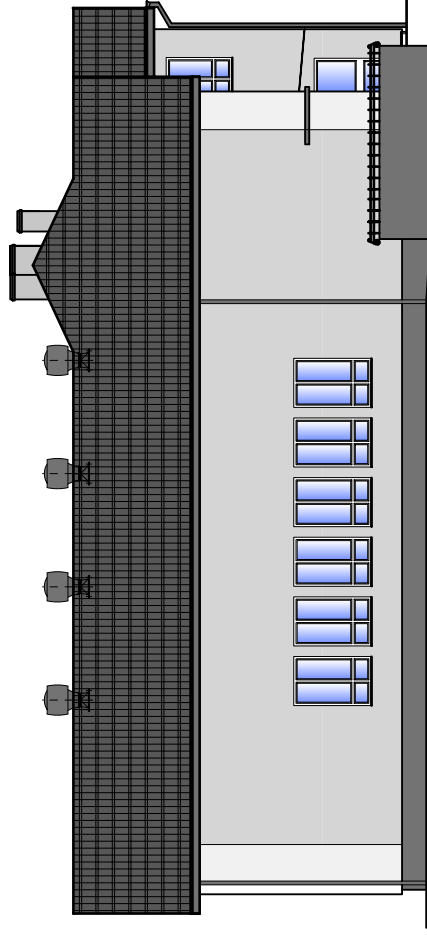



ELEWACJA PÓŁNOCNA



ELEWACJA WSCHODNIA

|   |                 |  |                |
|---|-----------------|--|----------------|
|  <b>a.s.studio</b><br>Adam Szwarc<br>ul. Ligęzy 12/7, 41-902 Bytom | Nazwa projektu: | PROJEKT BUDOWLANY PRZEBUDOWY DACHU NA BUDYNKU DOMU KULTURY W ŻERNICY                   | rys. nr        |
|   | Lokalizacja:    | Dom Kultury, ul. Szafienka 9, 44-144 Żemica, działka nr 678/145                        | <b>4</b>       |
|   | Inwestor:       | Urząd Gminy Pleszewice, ul. Damrota 6, 44-145 Pleszewice                               | skala:         |
|   | Tytuł rysunku:  | ELEWACJE - cz. 1   | <b>1 : 200</b> |
|   | Projektant:     | mgr inż. arch. Adam Szwarc nr ewid. 541/01<br>mgr inż. Wojciech Szwarc, nr ewid. 72298 |                |